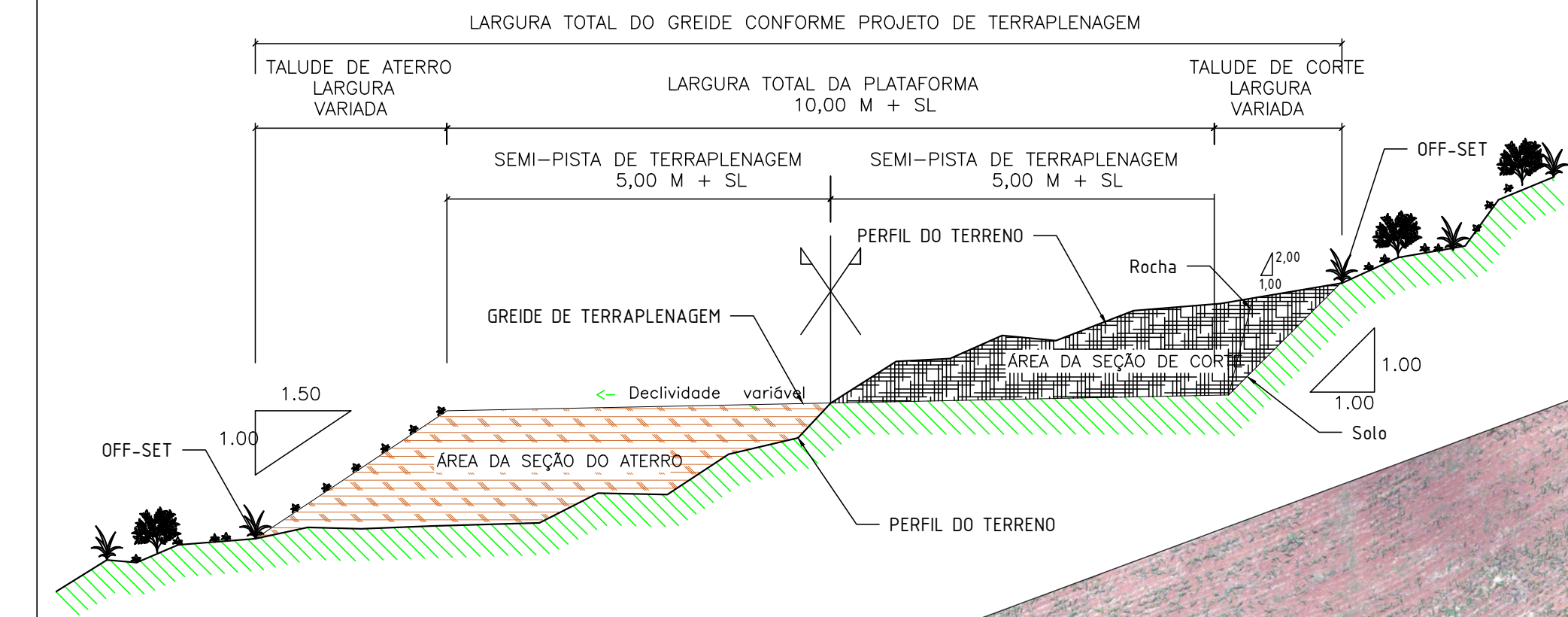


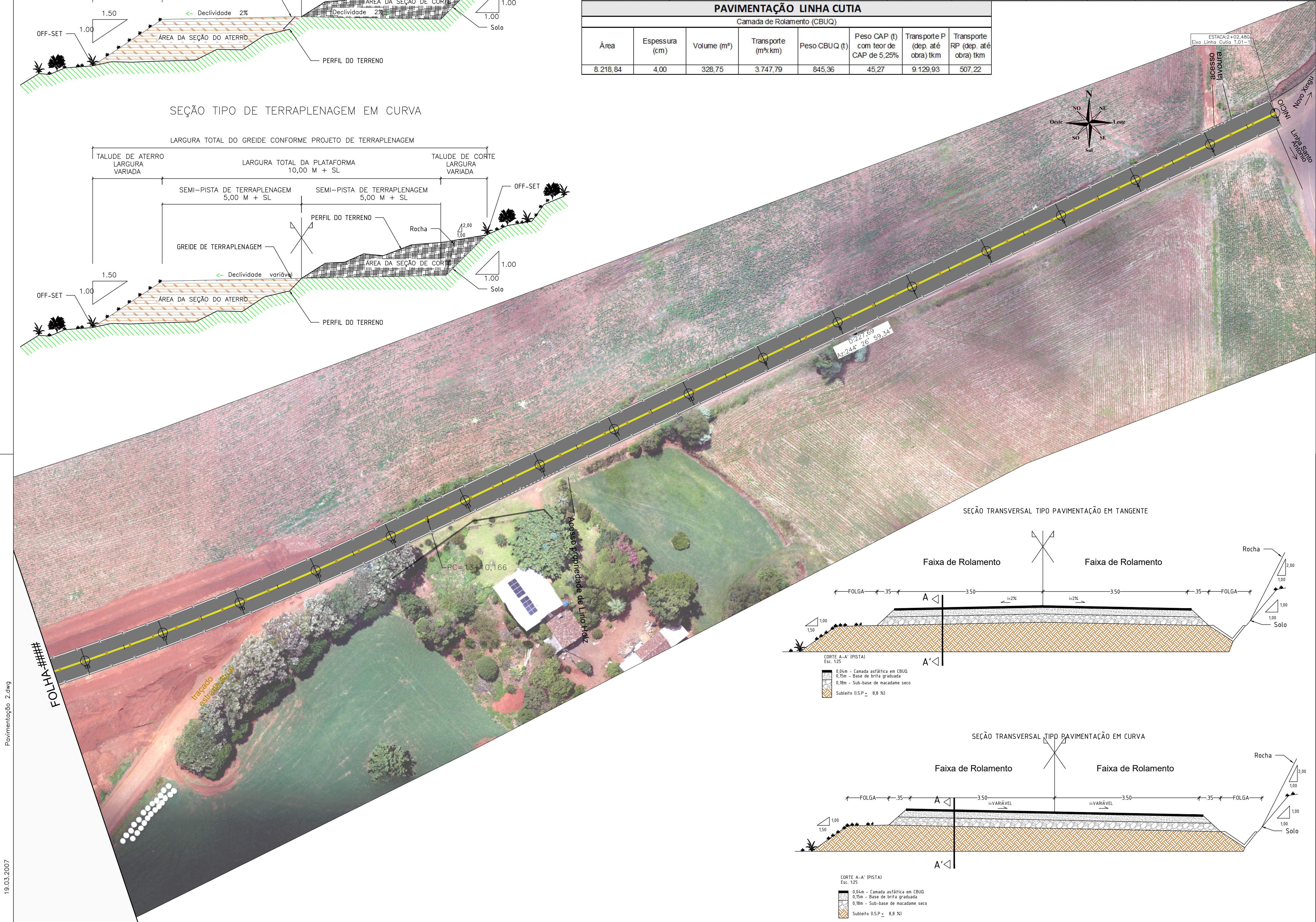
SEÇÃO TIPO DE TERRAPLENAGEM EM CURVA



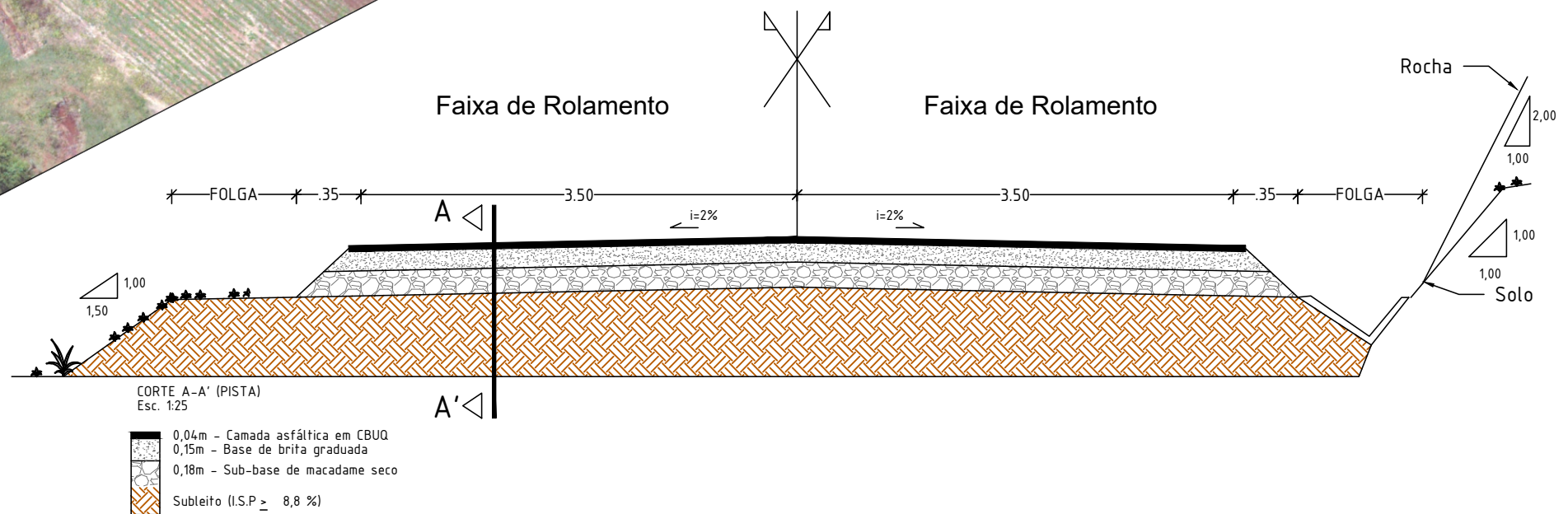
INFRAESTRUTURA PAVIMENTAÇÃO LINHA CUTIA											
km		Ext. em Planta (m)		Larg. (m)	Área Pavimentação (m²)	Regularização e Compactação Subleito	Base Sub-Base (Macadame Seco)			Base (BGS)	
Inicial	Final						Espessura (cm)	Volume (m³)	Transporte (m³xkm)	Espessura (cm)	Transporte (m³xkm)
E2+2,48	E61	1173,52		7	8218,84	9058,924	18	1.588,36	18107,30	15	14487,40

PAVIMENTAÇÃO LINHA CUTIA											
km		Ext. em Planta (m)		Larg. (m)	Área Pavimentação (m²)	Imprimação (EAI)			Pintura de Ligação (RR-1C)		
Inicial	Final					Área (m²)	Peso (kg) com taxa de 1,3kg/m²	Transporte P (dep. até obra) tkm	Transporte RP (dep. até obra) tkm	Área (m²)	Transporte P (dep. até obra) tkm
E2+2,48	E61	1173,52		7	8.218,84	8.218,84	10.684,49	115,39	6,41	8.218,84	39,94

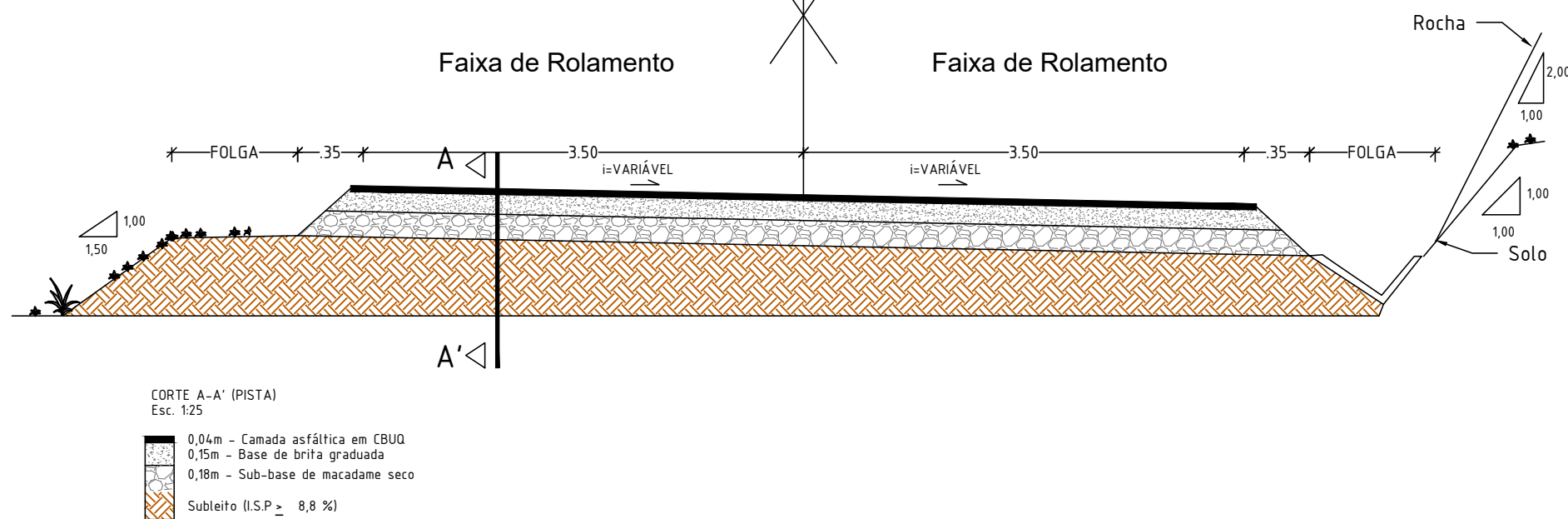
PAVIMENTAÇÃO LINHA CUTIA							
Camada de Rolamento (CBUQ)							
Área	Espessura (cm)	Volume (m³)	Transporte (m³xkm)	Peso CBUQ (t)	Peso CAP (t) com teor de CAP de 5,25%	Transporte P (dep. até obra) tkm	Transporte RP (dep. até obra) tkm
8.218,84	4,00	328,75	3.747,79	845,36	45,27	9.129,93	507,22



SEÇÃO TRANSVERSAL TIPO PAVIMENTAÇÃO EM TANGENTE



SEÇÃO TRANSVERSAL TIPO PAVIMENTAÇÃO EM CURVA



REVISÃO	DESCRIÇÃO	DATA
00	EMIÇÃO	26/08/2025

NOTAS:
1 - CURVAS DE NÍVEL A CADA METRO.
2 - A MAQUETA ORTICA POR DRONE NÃO POSSUI GEORREFERENCIAMENTO NEM CORREÇÕES CARTOGRAFICAS, SENDO UTILIZADA EXCLUSIVAMENTE PARA FINS ILUSTRATIVOS E MELHOR COMPREENSÃO DO TRECHO A SER EXECUTADO.



Prefeitura Municipal
Novo Xingu-RS

ASSUNTO:
PROJETO DE PAVIMENTAÇÃO LINHA CUTIA T. 01

MUNICÍPIO DE NOVO XINGU-RS
ENDEREÇO DA OBRA - LINHA CUTIA

GELCIO MARTINELLI
MUNICÍPIO DE NOVO XINGU-RS
Prefeito Municipal

RESPONSÁVEL TÉCNICO:

Samuel Stefanello
Eng. Civil CRE-4-RS 236924

PROJETO:
PROJETO PAVIMENTAÇÃO

DATA:
03/2026

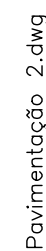
PRANCHA:
1
4

Pavimentação 2.dwg
19.03.2007

Nº	DISCRIMINAÇÃO	DATA	EMITENTE	VERIFICAÇÃO	APROVAÇÃO	CÓDIGO	OBJETO
REVISÕES							
DOCUMENTOS DE REFERÊNCIA							

ELAB.		
DES.		
VERIF.		
RESP.TEC.		
VERIFICAÇÃO		
APROVAÇÃO		

Diagrama de um projeto de terraplenagem em corte e aterro. O diagrama mostra o perfil do terreno original e o perfil da obra. A obra consiste em um aterro à esquerda e um corte à direita. O aterro tem uma largura variável de talude e uma largura total da plataforma de 10,00 m + SL. O corte tem uma largura variável de talude. O diagrama também indica a greide de terraplenagem, a área da seção de aterro, a área da seção de corte, o perfil do terreno, a rocha, o solo, o off-set, a declividade variável e a largura total do greide conforme o projeto de terraplenagem.

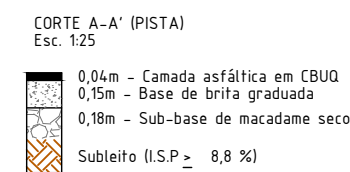


19.03.2007

19.03.2007

19.03.2007

19.03.2007



CREA:

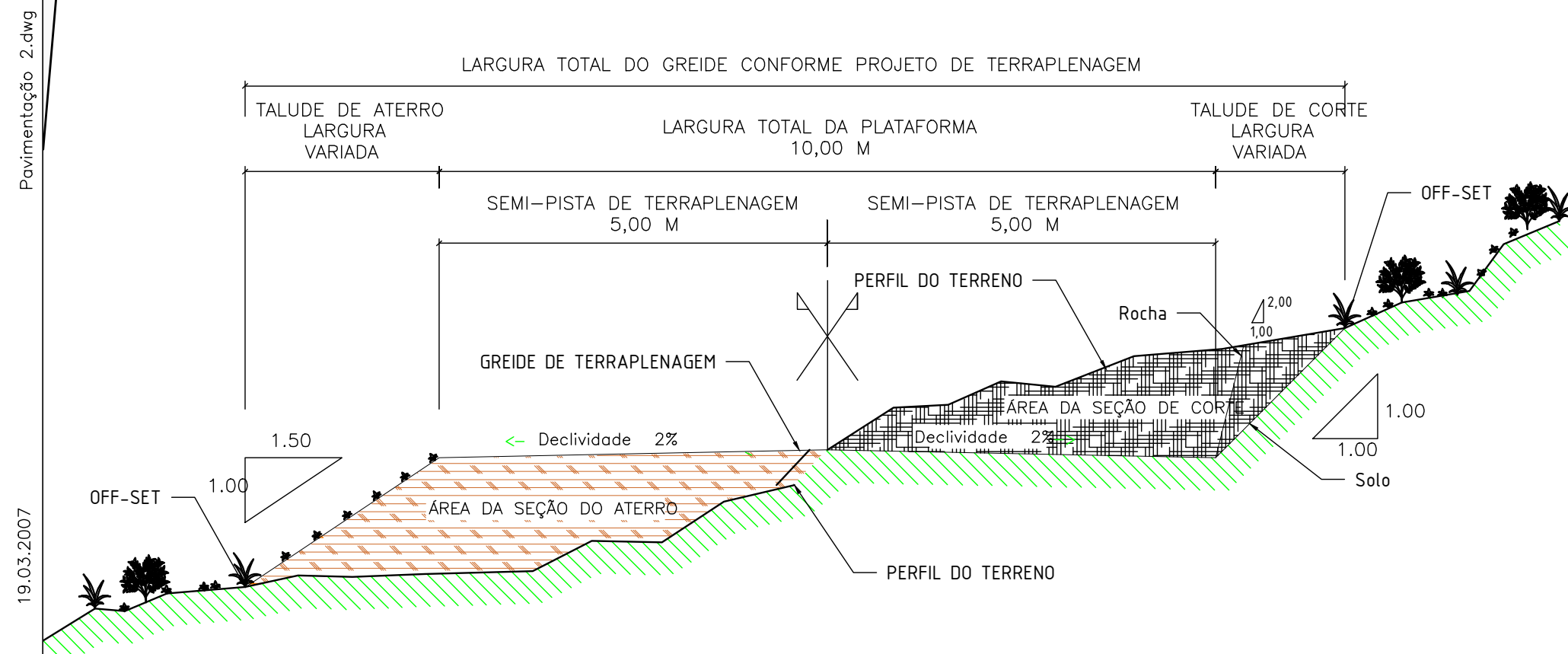
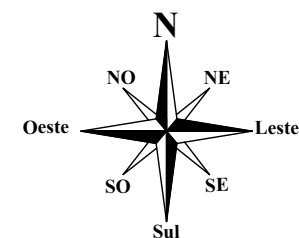
CREA:

NOTAS:

1 - CURVAS DE NÍVEL A CADA METRO;
2 - A IMAGEM OBTIDA POR DRONE NÃO POSSUI GEORREFERENCIAMENTO NEM CORREÇÕES CARTOGRÁFICAS, SENDO UTILIZADA EXCLUSIVAMENTE PARA FINS ILUSTRATIVOS
MELHOR COMPREENSÃO DO TRECHO A SER EXECUTADO;

2
4

PAVIMENTAÇÃO LINHA CUTIA					
Camada de Rolamento (CBUQ)					
Área	Espessura (cm)	Volume (m³)	Transporte (m³.km)	Peso CBUQ (t)	Transporte P (dep. até obra) t.km Transporte RP (dep. até obra) t.km
8.218,84	4,00	328,75	3.747,79	845,36	45,27 9.129,93 507,22



NOTAS:

1 - CURVAS DE NÍVEL A CADA METRO;

2 - A IMAGEM OBTIDA POR DRONE NÃO POSSUI GEORREFERENCIAMENTO NEM CORREÇÕES COTOGRAFICAS, SENDO UTILIZADA EXCLUSIVAMENTE PARA FINS ILUSTRATIVOS E MELHOR COMPRENSÃO DO TRECHO A SER EXECUTADO;

	<h1 style="margin: 0;">Prefeitura Municipal Novo Xingu-RS</h1>		
<p>ASSUNTO:</p> <p>PROJETO DE PAVIMENTAÇÃO LINHA CUTIA T. 01</p>			
<p>MUNICÍPIO DE NOVO XINGU-RS</p> <p>ENDEREÇO DA OBRA - LINHA CUTIA</p> <p style="text-align: center; margin-top: 20px;">GELCIO MARTINELLI MUNICÍPIO DE NOVO XINGU-RS Prefeito Municipal</p>	<p>RESPONSÁVEL TÉCNICO:</p> <p style="text-align: center; margin-top: 20px;"><i>Samuel Stefanello</i> <small>Eng. Civil CREA-RS 236924</small></p>		
<p>PROJETO:</p> <p>PROJETO PAVIMENTAÇÃO</p>			
<p>DATA:</p> <p>03/2026</p>	<p>ÁREA:</p> <p>N/C</p>	<p>ESCALA:</p> <p>S/E</p>	<p>PROJETO:</p> <p>SAMUEL STEFANELLO</p>

